

SELLOS DE SEGURIDAD

COMERCIALIZADORA INTEC S.A. DE C.V.

INTEC

COMERCIALIZADORA INTEC S.A. DE C.V.



Comercializadora Intec S.A. de C.V.
Francisco I. Madero 9 Tepeyanco
Tlaxcala.
R.F.C. CIN0702215G6
TEL. 2222934018



Tug Tight bandera regular de 12 pulgadas, sellado con los numeros secuenciales, el apretado del tirón es un sello de seguridad ideal para situaciones que requieren una longitud variable.

Características:

- De alta resistencia, todo el plástico, en una sola pieza.
- Resistente a las manipulaciones.
- Resistente a la intemperie resistente a condiciones extremas de frío y calor.

Marcado / impresión

Marcado en laser puede llevar logotipo de la empresa, letras o nombre.

Numeración: 7 dígitos

Aplicaciones:

- Las puertas del remolque.
- Los buques tanque a granel vagones.
- Cajas de asas.
- Tambores de fibra.
- Armarios.



Material:

Polietileno de alta densidad y Acetal

Medida:

12 pulgadas largo total.

Color:

Rojo, Azul, Amarillo, Verde, Naranja

Características de resistencia:

tirón media de fuerza - 40 libras (18,1 kg)

Secure-Grip

El Secure-Grip es un sello de la correa de longitud ajustable de plástico para su uso en una amplia gama de aplicaciones.

Características:

- Media de bucle fuerza separe:
- Polipropileno - 112 libras (51 kg)

Aplicaciones:

- Granel Tankers / Trailer
- Cajas de asas
- remolques
- válvulas
- escotillas
- Parches Fundas interiores

Color:

- Rojo, Azul, Verde, Amarillo

Marcado / impresión

Marcado en laser puede llevar logotipo de la empresa, letras o nombre.

Numeración: 7 dígitos





Comercializadora Intec S.A. de C.V.
Francisco I. Madero 9 Tepeyanco
Tlaxcala.
R.F.C. CIN0702215G6
TEL. 2222934018

Intec-S-007

Precinto de sellos caja sellada de bloqueo de una sola vez.

Aplicaciones:

- Contenedores de sellado.
- Camiones.
- Cajas de medidores.
- Paquetes postales.
- Bolsas de dinero del banco.

Marcado / impresión

Marcado en laser puede llevar logotipo de la empresa, letras o nombre.

Numeración: 7 dígitos

Material:

- PP, PE plástico

Fuerza:

- $\geq 48\text{kgs}$

Colores:

- Azul.



Intec- 6602

Sello Indicativo

Resistencia: $> 150\text{kgs}$ (330Lbs)

Material:

Alambre Galvanizado

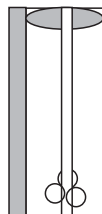
El alojamiento de la cerradura es ZINC y está cubierto con ABS.

Impresión:

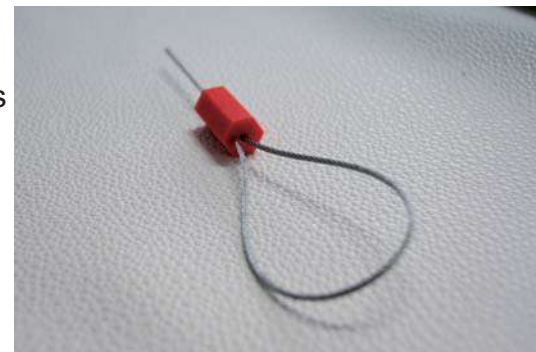
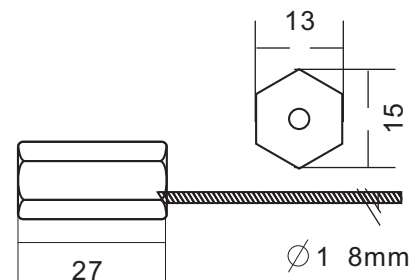
- Grabado en láser.
- Logo de la compañía / Nombre.
- Serie de Números.

Color:

- Azul
- Cafe
- Amarillo
- Gris



La estructura de la cerradura tiene tres bolas.



Comercializadora Intec S.A. de C.V.
 Francisco I. Madero 9 Tepeyanco
 Tlaxcala.
 R.F.C. CIN0702215G6
 TEL. 2222934018

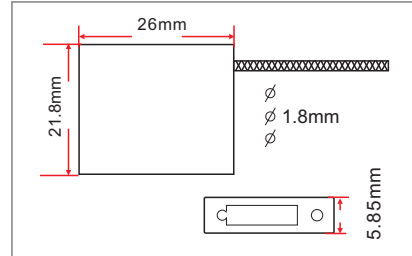


Intec- 6021

Sello de seguridad
 Resistencia: > 480kgs (1.8mm)

Material:

Alambre Galvanizado: 1.5/1.8/2.5mm y 300mm.
 Caja de Cerradura: Aluminio
 Inserto de bloqueo: Metal

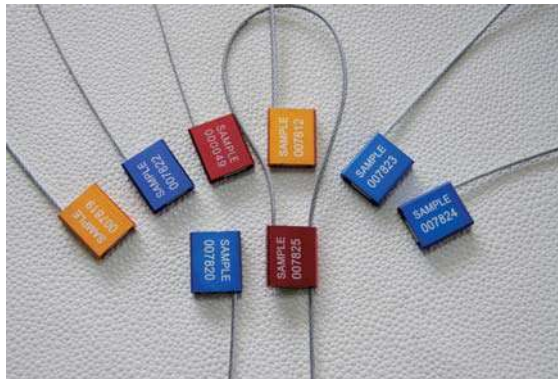


Impresión:

- Grabado en láser.
- Logo de la compañía / Nombre.
- Serie de Números.

Color:

- Azul
- Rojo

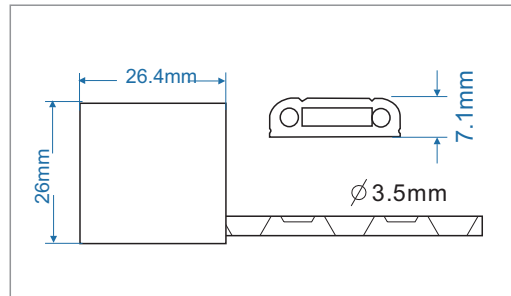


Intec- 6015

Sello Seguridad
 Resistencia: > 1080kgs (2380 lbs)
 Diámetro del cable: 3.5 mm

Material:

Alambre Galvanizado
 Caja de la cerradura de Aluminio



Impresión:

- Grabado en láser.
- Logo de la compañía / Nombre.
- Serie de Números.

Color:

- Azul

Norma de Producción:

- ISO 17712/PAS
- ISO 9001:2008
- Certificación para Exportación





Comercializadora Intec S.A. de C.V.
Francisco I. Madero 9 Tepeyanco
Tlaxcala.
R.F.C. CIN0702215G6
TEL. 2222934018

SnapTracker Bolt Seal

El sello del perno SnapTracker - CTPAT cumple con el estándar para un sello de alta seguridad como se indica en la norma ISO 17712: 2013 especificaciones. El perno del sello SnapTracker es un sello del perno de la clase de barrera, diseñado para asegurar la carga de alto valor. Un perno de acero sólido proporciona fuerza, mientras que un recubrimiento de plástico moldeado proporciona evidencia de manipulación.

Características:

- Gran bandera tanto en el perno y el cuerpo permite la información impresa con láser para ser leído fácilmente.
- ISO 17712 clasificación ALTA SEGURIDAD SEAL
- Ambas partes numeradas para evitar el fraude mediante la sustitución de cualquiera de perno o el cuerpo.
- Partes se unen en un paquete único para facilidad de uso y un seguimiento preciso de los números.

Aplicaciones:

- Cerrojos de puertas
- Cierres de puerta del remolque

Color estándar:

- Amarillo, Azul y Rojo

Marcado / impresión

- Marcas de láser duraderos
- Numeración: 7 dígitos

Especificaciones del producto:

- Materiales: ABS y del Acero
- Longitud de Operación: 1 ¼ "
- Ranura para junta mínima pase a través de: 3/8 "
- Numeración: 7 dígitos



Comercializadora Intec S.A. de C.V.
 Francisco I. Madero 9 Tepeyanco
 Tlaxcala.
 R.F.C. CIN0702215G6
 TEL. 2222934018



KNR--Non-Residue Tamper Evident Security Labels show a clear VOID/OPEN security message when the label is lifted but does not leave a residue.

- Rolls of 1,000 labels with perforated backing liner.
- Custom text or logo with sequential numbering, barcoding available.
- Red and Blue are standard with several other colors available upon request.

- Aircraft Doors & Hatches
- Vehicle Doors
- Sensitive Equipment
- Lockers
- Containers
- Restricted Areas



KR--Tamper Evident Label-Residue Type Labels are self-voiding and provides a VOID/OPENED security message on the application surface, which shows clearly when the tamper evident label is lifted.

- Removable Residue.
- Custom text or logo with sequential numbering.
- Red is standard; blue available upon request.

- Tote Boxes
- In-flight Service Carts
- Storage Equipment
- Trailers w/multiple doors

Intec- 6628

Sello de Seguridad
 Resistencia: > 220kgs
 Diámetro del Alambre: 1.8 mm

Material:

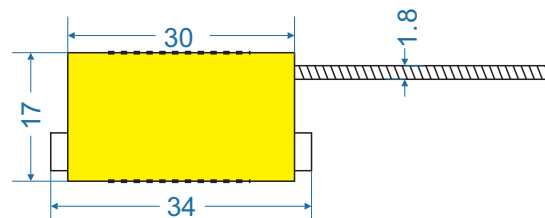
El mecanismo de bloqueo de zinc cubierto con plástico.
 Alambre galvanizado.

Impresión:

- Grabado en láser.
- Logo de la compañía / Nombre.
- Serie de Números.

Norma de Producción:

- ISO 17712/PAS
- ISO 9001:2008



Intec- 7801

Sello Indicativo
 Resistencia: 29 kgs (64 Lbs)
 Diametro del cable: 0.7 mm semi transparente o en blanco

Material:

- El cuerpo transparente es de Policarbonato.
- Cuerda de alambre recubierto de acero inoxidable.
- La inserción de color es ABS o policarbonato.





Comercializadora Intec S.A. de C.V.
 Francisco I. Madero 9 Tepeyanco
 Tlaxcala.
 R.F.C. CIN0702215G6
 TEL. 2222934018

Intec- 6001

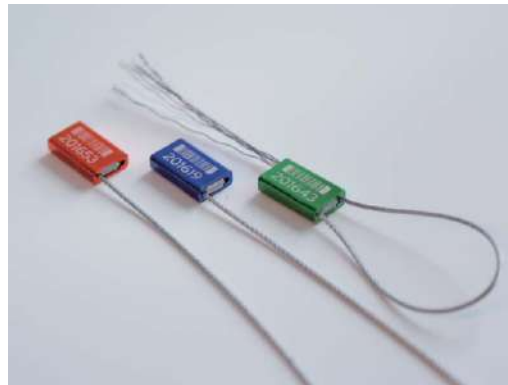
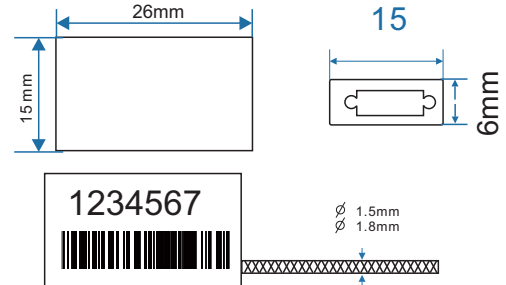
Sello Indicativo
 Resistencia: > 170kgs (375Lbs)
 Diametro del cable: 1.5 / 1.8 mm x 300 mm de largo

Material:

Alambre Galvanizado
 Caja de la cerradura de Aluminio

Impresión:

- Grabado en láser.
- Logo de la compañía / Nombre.
- Serie de Números.



Intec- 6006

Sello de seguridad
 Resistencia: > 490kgs (2.5mm)

Material:

Alambre Galvanizado: 2.5mm x 300mm de largo
 Caja de Cerradura: Zinc.
 Inserto de bloqueo: Metal

Impresión:

- Grabado en láser.
- Logo de la compañía / Nombre.
- Serie de Números.

